

Naše značka: SPU 044366/2025/Po  
UID: spudms00000015258164  
Spisová značka: SP1623/2022-523206/OBVOD

SPU 044366/2025/Po

Vyřizuje.: Ing. Tamara Pořízková  
Tel.: 727957229  
ID DS: z49per3  
E-mail: tamara.porizkova@spu.gov.cz



000780751683

Datum: 6. 2. 2025

## **Komplexní pozemkové úpravy v k.ú. Práče - oznámení o rozšíření obvodu pozemkových úprav o navazující část sousedícího k. ú. Tasovice nad Dyjí**

----- Státní pozemkový úřad, Krajský pozemkový úřad pro Jihomoravský kraj, Pobočka Znojmo (dále jen „pobočka“) jako věcně a místně příslušný správní orgán podle zákona č. 503/2012 Sb., o Státním pozemkovém úřadu a o změně některých souvisejících zákonů, a podle § 19 zákona č. 139/2002 Sb., o pozemkových úpravách a pozemkových úřadech a o změně zákona č. 229/1991 Sb., o úpravě vlastnických vztahů k půdě a jinému zemědělskému majetku, ve znění pozdějších předpisů (dále jen „zákon“), vede řízení o Komplexních pozemkových úpravách v katastrálním území Práče, které bylo zahájeno dle § 6 zákona.

V souladu s ustanovením § 3 odst. 2 zákona pobočka **rozšiřuje obvod Komplexních pozemkových úprav v katastrálním území Práče (dále jen „KoPÚ“) o navazující část sousedícího katastrálního území Tasovice nad Dyjí v lokalitě „U bazénu“ - viz grafická příloha.**

Na jednání sboru zástupců byl vznesen požadavek na rozšíření obvodu KoPÚ o navazující část k.ú. Tasovice nad Dyjí tak, aby bylo propojeno zpevněnou polní cestou i k.ú. Bantice, a to severozápadním směrem kolem bývalé závlahové nádrže až ke katastrální hranici s k.ú. Bantice, kde v probíhající pozemkové úpravě bude navazovat zpevněná polní cesta. Tímto řešením by vznikl zemědělský obchvat jak Obce Práče tak obce Bantice.

Pobočka požadavek sboru zástupců posoudila s ohledem na dosažení cílů KoPÚ, zejména řešení opatření ke zpřístupnění pozemků. Pobočka s odkazem na ustanovení § 3 odst. 2 zákona rozšiřuje původní obvod KoPÚ do k.ú. Tasovice nad Dyjí tak, jak je zakresleno v grafické příloze, která je nedílnou přílohou tohoto oznámení.

Toto oznámení se v souladu s § 6 odst. 5 zákona vyvěšuje po dobu 15 dnů na úřední desce pobočky, na úřední desce Obce Práče, úřední desce Obce Lechovice a na úřední desce Obce Tasovice (a to i v elektronické podobě umožňující dálkový přístup). Poslední den této lhůty je datem rozšíření obvodu pozemkových úprav.

„elektronicky podepsáno“

RNDr. Dagmar Benešová  
vedoucí pobočky  
Otisk úředního razítka

### **Příloha/Přílohy**

1. Grafická příloha rozšíření obvodu do sousedícího k.ú. Tasovice nad Dyjí

Vyvěšeno dne: 06. 02. 2025

Sejmuto dne: .....

**OBEC LECHOVICE**

Lechovice 32, 671 63

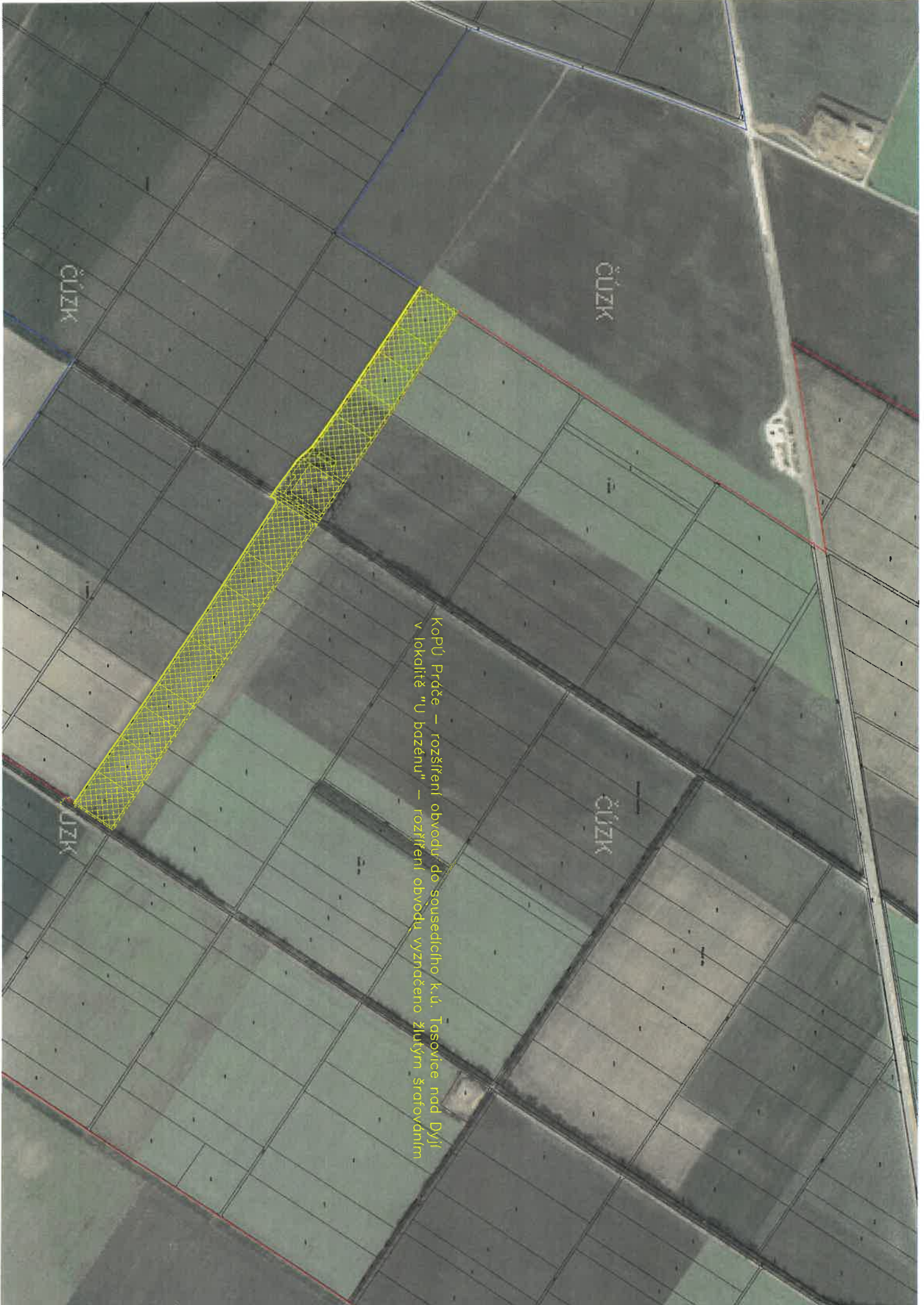
IČO: 00637424

DIČ: CZ00637424

1 / 2

**Bc. Filip VORLICKÝ, DiS.**

starosta obce



Kopu Praha – rozšíření obvodu do sousedního k.ú. Tasovice nad Dyjí  
v lokalitě "U bazény" – rozšíření obvodu vyznačeno žlutým šrafováním