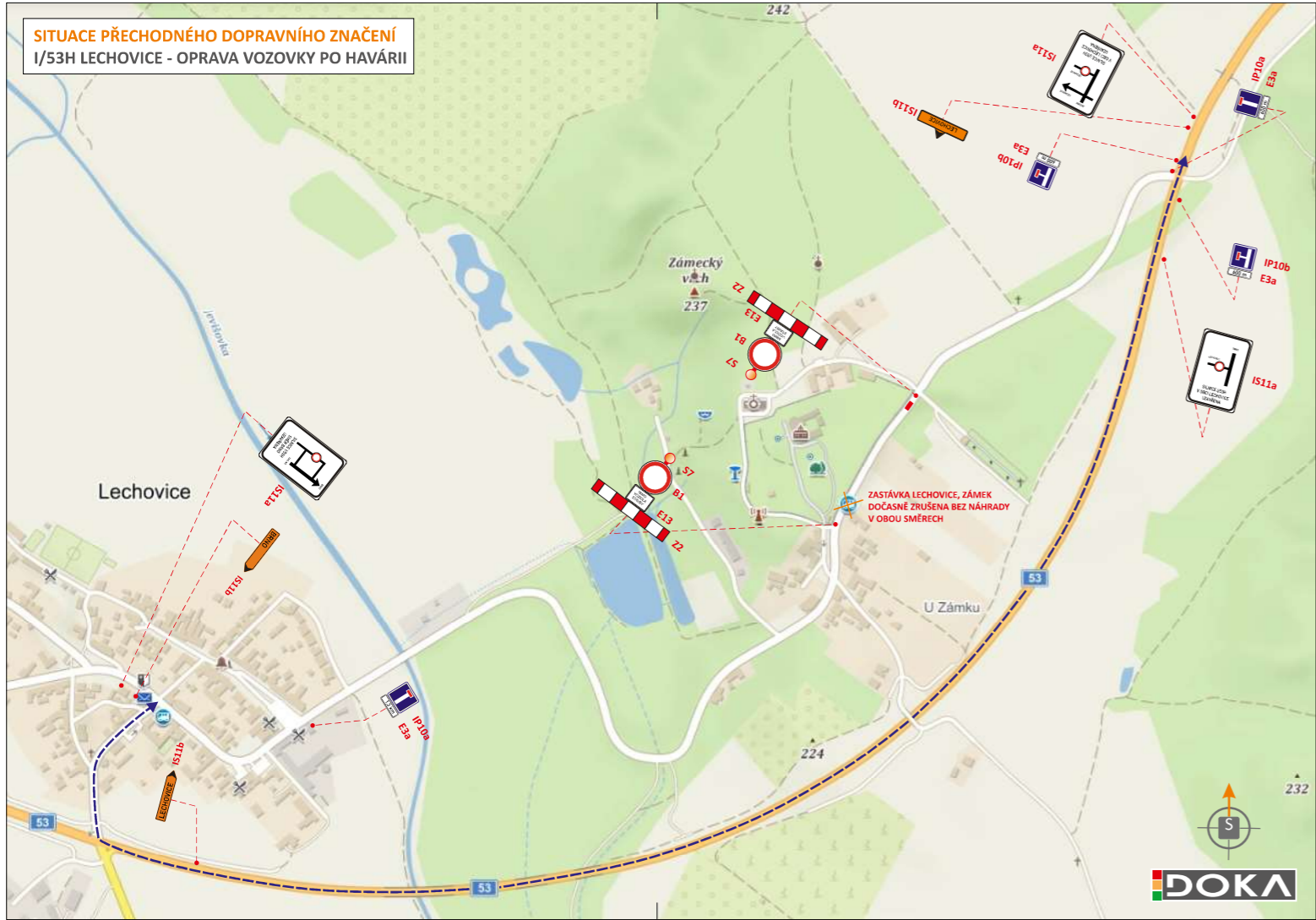





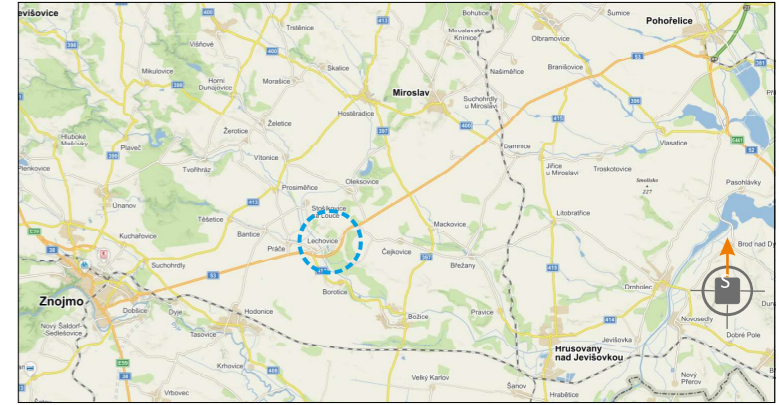
**SITUACE PŘECHODNÉHO DOPRAVNÍHO ZNAČENÍ
I/53H LECHOVICE - OPRAVA VOZOVKY PO HAVÁRII**



LEGENDA:

-  - PŘECHODNÉ DOPRAVNÍ ZNAČENÍ OSAZENO DLE TP 65 A 66 STANOVÍ KÚ jmk
-  - UZÁVÍRKA KOMUNIKACE, DÉLKA 20 m
-  - VEDENÍ OBOUSMĚRNÉ OBJÍZDNÉ TRASY, DÉLKA 2,5 km

POZN.:
TRVALÉ DOPRAVNÍ ZNAČENÍ, JEŽ BUDE V ROZPORU S PŘECHODNOU ÚPRAVOU PROVOZU, BUDE DOČASNĚ ZNEPLATNĚNO ŠKRTNUTÍM.



POTVRZENÍ PLATNOSTI DOKUMENTACE:

POLICIE ČESKÉ REPUBLIKY - DOPRAVNÍ INSPEKTORÁT ZNOJMO:
 SOUHLASÍME dle ustanovení § 77 odst. 2 písm. b) zákona č. 361/2000 Sb., o provozu na pozemních komunikacích, ve znění pozdějších předpisů č.j. KRPB-233427/CJ-2022-061306
 Znojmo dne 9. 11. 2022
 za DI ZN por. Mgr. Ladislav Loun

RSD Čk: _____
 SÚS jmk: _____

POLICIE ČESKÉ REPUBLIKY
 KRAJSKÉ ŘEDITELSTVÍ POLICIE
 JIHOHMORAVSKÉHO KRAJE
 DOPRAVNÍ INSPEKTORÁT
 670 20 Znojmo 3

DOKA ®		• Svislé dopravní značení	• Provizorní dopravní značení
DOKA, s.r.o., provozovna: Na návsi 11/5, 620 00 Brno, IČ: 63471752, DIČ: C263471752, e-mail: info@dokadz.cz, www.dokadz.cz, mob: 603 881 905		• Vodorovné dopravní značení	• Projektování dopravního značení
VEDOUcí PROJEKTANT	Bc. Jakub LACH		
ZODPOVĚDNÝ PROJEKTANT	Aleš TESAŘ		
VYPRACOVAL	Aličběta POPELKOVÁ		
KRESLIL	Aličběta POPELKOVÁ		
KONTROLOVAL	Bc. Matěj ČERVENÁK		
KRAJ: JIHOHMORAVSKÝ	OKRES: ZNOJMO	KÚ: LECHOVICE	DATUM: 11/2022
I/53H LECHOVICE - OPRAVA VOZOVKY PO HAVÁRII			FORMÁT: 4x A4
			MĚŘITKO: -----
			ÚČEL: RDS
			ČÍS. ZAKÁZKY: PDZ - 141
			ARCHIVNÍ ČÍS.: 2022 - 157
NÁZEV VÝKRESU: SITUACE PŘECHODNÉHO DOPRAVNÍHO ZNAČENÍ	ČÍS. SOUPRAVY	ČÍS. PŘÍLOHY	