


PŘEHLEDNÁ SITUACE:



POTVRZENÍ SOUHLASU S PROJEKTOVOU DOKUMENTACÍ DOPRAVNÍHO ZNAČENÍ, SE ZUK A UZAVÍRKOU:

	<p>Souhlasíme KRPB 96445/ČJ-2018-061306 Znojmo 7.6.2018. Za DI por.Ing.Latner</p> <p><i>[Signature]</i></p> <p>POLICIE ČESKÉ REPUBLIKY KRAJSKÉ ŘEDITELSTVÍ POLICIE JIHOMORAVSKÉHO KRAJE DOPRAVNÍ INSPEKTORÁT 670 20 Znojmo 3</p>

ZNAKOM s.r.o. – ZENGROVA 2694/4, 615 00 BRNO, TEL. 602 593 383, ZNAKOM@ZNAKOM.CZ, (PRACOVIŠTĚ: RYBNÍČEK 12, 602 00 BRNO)			
Vypracoval: Pavla Klímová <i>[Signature]</i> podpis:	Zodpovědný projektant: Petr BEDNÁŘ <i>[Signature]</i> podpis:	Ředitel: Radek SUCHOMEL mob: 602 593 383	 ZNAKOM s.r.o., ZENGROVA 2694/4, 615 00 BRNO
Technická kontrola: Petr BEDNÁŘ <i>[Signature]</i> podpis:	Vedoucí projektant: Petr BEDNÁŘ <i>[Signature]</i> podpis:	<i>[Signature]</i>	

MÍSTO: KÚ LECHOVICE A OLEKSOVICE	Číslo zak.: 18Z00048
SILNICE: SILNICE I/53	Formát: A3
STANIČENÍ PRACOVNÍHO MÍSTA: KM 14,540 - 14,800	Datum: 4.6.2018
AKCE: I/53 LECHOVICE OBCHVAT	Číslo přílohy: 1
OBSAH: PŘECHODNÉ DOPRAVNÍ ZNAČENÍ	

DETAIL:

LEGENDA:



PŘECHODNÉ DOPRAVNÍ ZNAČENÍ



STÁVAJÍCÍ DOPRAVNÍ ZNAČENÍ



STÁVAJÍCÍ DOPRAVNÍ ZNAČENÍ DOČASNĚ ZRUŠENÉ



ZÁBOR VE VOZOVCE PRO STAVBU

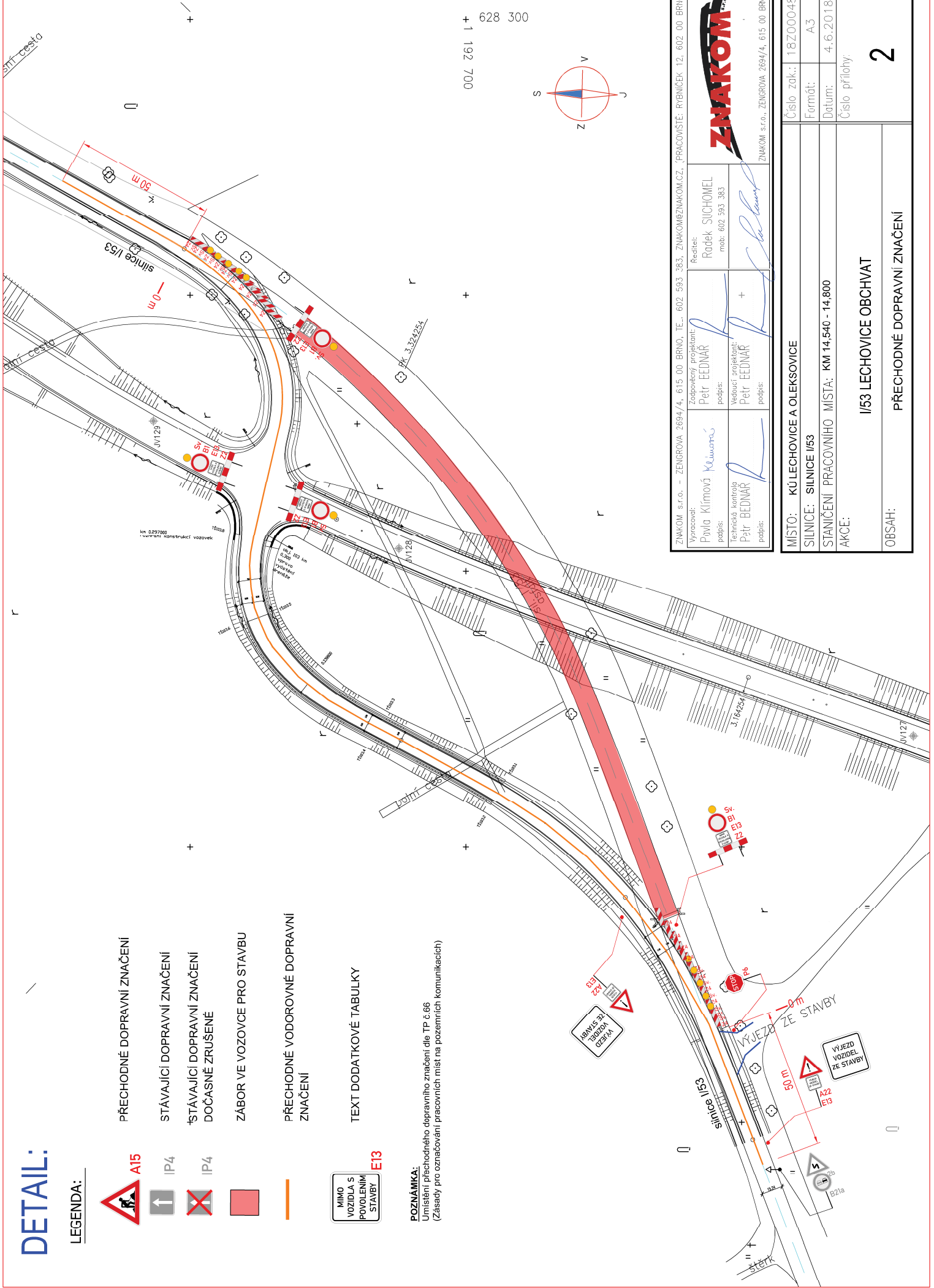
PŘECHODNÉ VODOROVNÉ DOPRAVNÍ ZNAČENÍ



TEXT DODATKOVÉ TABULKY

POZNÁMKA:

Umístění přechodného dopravního značení dle TP č. 66 (Zásady pro označování pracovních míst na pozemních komunikacích)



Vyráběcí: Pavla Křimová podpis:		Zastupující projektant: Petr EEDNAR podpis:		Ředitel: Radek SICHOMEL mob: 602 593 383	
Technická kontrola: Petr EEDNAR podpis:		Vedoucí projektant: Petr EEDNAR podpis:		ZNAKOM s.r.o., ZENGROVA 2694/4, 615 00 BRNO	

MÍSTO: KÚLECHOVICE A OLEKSOVICE	Číslo zak.: 18Z00048
SILNICE: SILNICE I/53	Formát: A3
STANIČNÍ PRACOVNÍHO MÍSTO: KM 14,540 - 14,800	Datum: 4.6.2018
AKCE: I/53 LECHOVICE OBCHVAT	Číslo přílohy: 2
OBSAH: PŘECHODNÉ DOPRAVNÍ ZNAČENÍ	

LEGENDA:



A15



IP4



IP4



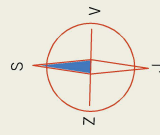
ZÁBOR VE VOZOVCE PRO STAVBU

NAHRADNÍ TRASA

PŘECHODNÉ DOPRAVNÍ ZNAČENÍ

STÁVAJÍCÍ DOPRAVNÍ ZNAČENÍ

STÁVAJÍCÍ DOPRAVNÍ ZNAČENÍ
DOČASNĚ ZRUŠENÉ



Vyraboval: Pavla Klírmová Kluwantsch podpis:		Zpracovány projektant: Petr EEDNAR podpis:		ZNAKOM s.r.o., ZENGROVA 2694/4, 615 00 BRNO, IČ. 602 593 383, ZNAKOM@ZNAKOM.CZ, PRACOVISTE: RYBNICEK 74, 602 00 BRNO	
Technická kontrola: Petr EEDNAR podpis:		Vedoucí projektant: Petr EEDNAR podpis:		Realizace: Radek SICHOMEL mob: 602 593 383	
ZNAKOM s.r.o., ZENGROVA 2694/4, 615 00 BRNO					
Číslo zak.: 18Z00048					
Formát: A3					
Datum: 4.6.2018					
Číslo přílohy: 3					
MÍSTO: KÚLECHOVICE A OLEKSOVICE					
SILNICE: SILNICE I/53					
STANIČNÍ PRACOVNÍHO MÍSTO: KM 14,540 - 14,800					
AKCE: I/53 LECHOVICE OBCHVAT					
OBSAH: PŘECHODNÉ DOPRAVNÍ ZNAČENÍ					