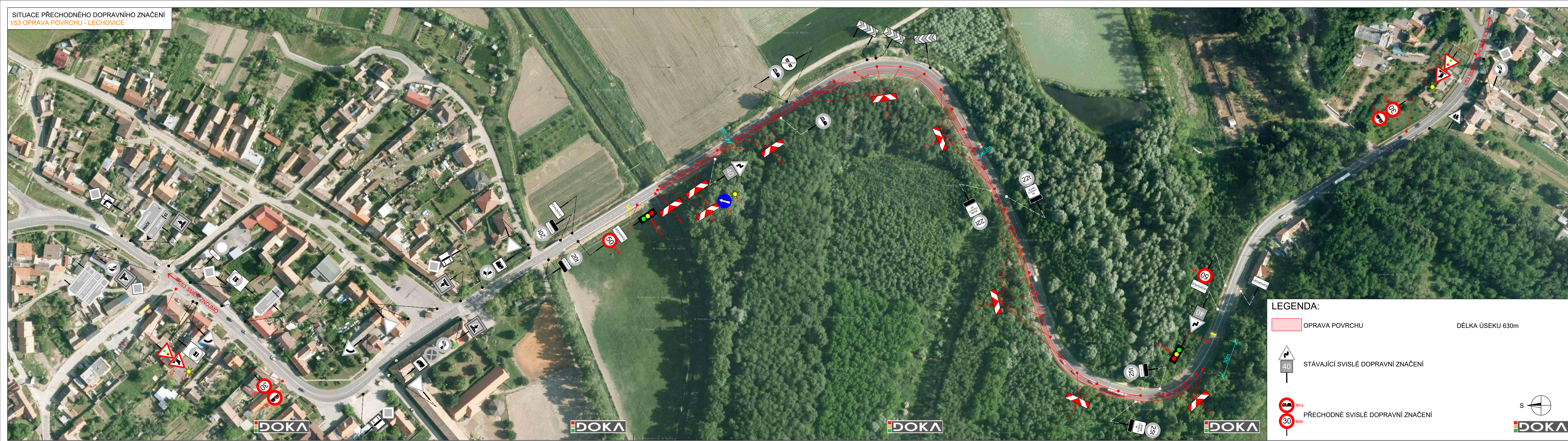
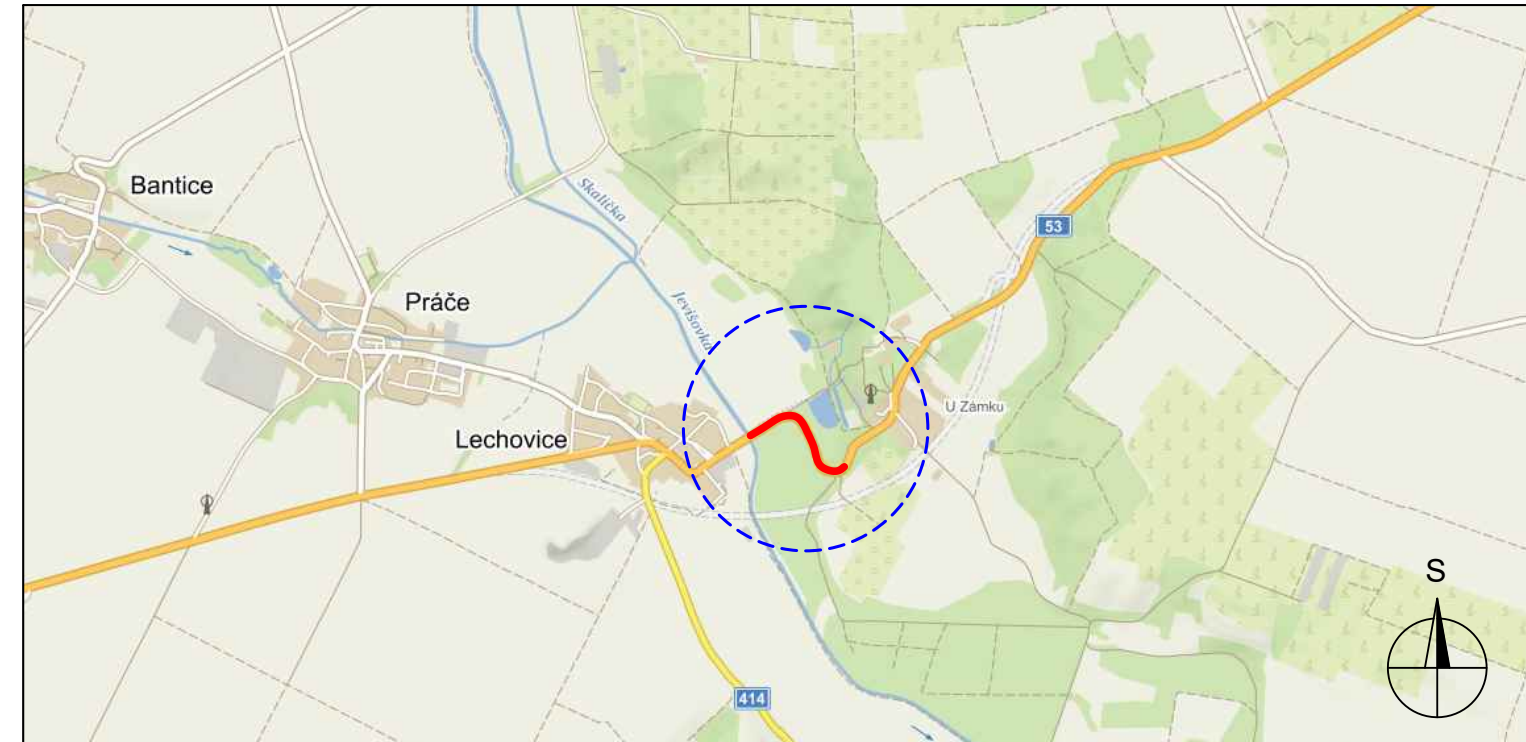


SITUACE PŘECHODNÉHO DOPRAVNÍHO ZNAČENÍ  
I/53 OPRAVA POVRCHU - LECHOVICE



LEGENDA:

- OPRAVA POVRCHU
  - STÁVAJÍCÍ SVISLÉ DOPRAVNÍ ZNAČENÍ
  - PŘECHODNÉ SVISLÉ DOPRAVNÍ ZNAČENÍ
- DĚLKA ÚSEKU 630m



POTVRZENÍ PLATNOSTI DOKUMENTACE

POLICIE ČESKÉ REPUBLIKY - DOPRAVNÍ INSPEKTORÁT ZNOJMO: RSD ČR ZÁVOD BRNO:

Souhlasím KRPB 206942/ČJ-2017-061306  
Znojmo 6.9.2017. Za DI por.Ing.Latner

POLICIE ČESKÉ REPUBLIKY  
KRAJSKÉ ŘEDITELSTVÍ POLICIE  
JIHOMORAVSKÉHO KRAJE  
DOPRAVNÍ INSPEKTORÁT  
670 20 Znojmo 3

**DOKA**

DOKA, s.r.o., provozovna: Na násvi 11/5, 620 00 Brno, IČ: 63471752, DIČ: CZ63471752, e-mail: info@dokadz.cz, www.dokadz.cz, mob.: 603 881 905

- Svislé dopravní značení
- Provizorní dopravní značení
- Vodorovné dopravní značení
- Projektování dopravního značení

|                       |                |               |
|-----------------------|----------------|---------------|
| VEDOUcí PROJEKTANT    | Bc. Jakub LÁCH |               |
| ZODPOVĚDNÝ PROJEKTANT | Bc. Jakub LÁCH |               |
| VYPRACOVAL            | Pavel TOMAN    |               |
| KRESLIL               | Pavel TOMAN    |               |
| KONTROLOVAL           | Aleš TESAŘ     |               |
| KRAJ: JIHMORAVSKÝ     | OKRES: ZNOJMO  | KÚ: LECHOVICE |
| STAVBA:               |                |               |

|  |  |
|--|--|
| <b>I/53 OPRAVA POVRCHU - LECHOVICE</b> |  |
| NÁZEV VÝKRESU:                         | SITUACE PŘECHODNÉHO DOPRAVNÍHO ZNAČENÍ |
| DATUM                                  | 08/2017                                |
| FORMÁT                                 | 6x44                                   |
| MĚŘÍTKO                                | -----                                  |
| ÚČEL                                   | RDS                                    |
| ČÍS.ZAKÁZKY                            | PDZ - 097                              |
| ARCHIVNÍ ČÍS.                          | 2017 - 134                             |
| ČÍS. SOUPRAVY                          | ČÍS. PŘÍLOHY                           |
|  | <b>1A</b>                              |