



## Obec Lechovice

**zveřejňuje podle § 39, odstavec 1) Zákona č. 128/2000 Sb.,  
o obcích (obecní zřízení)**

**Oznámení záměru obce o pronájmu části nemovitého majetku (prostor sloužící  
k podnikání) v k. ú. Lechovice, č. p. 87 (výčep)**

- **část prvního nadzemního podlaží budovy parcelního čísla 126/1, vedené na LV 10001, v k. ú. Lechovice, o celkové výměře 76,6 m<sup>2</sup>, kterou tvoří: 2 x sklad, 3 x WC (muži, ženy, invalidé), 2 x chodba, 1 x výčep a prostor pro venkovní posezení**

Účel záměru: **provozování hostinské činnosti**

Nájem: - za měsíce květen, červen, červenec, srpen, září, říjen, je nájem ve výši **4.000 Kč měsíčně**, včetně DPH,  
- za měsíce leden, únor, březen, duben, listopad, prosinec, je nájem ve výši **2.000 Kč měsíčně**, včetně DPH

Doba nájmu: **na dobu určitou, a to od 1. 10. 2024 do 30. 9. 2025**

Příloha: **plánek vnitřních prostor budovy**

Podmínky:

- celoroční provoz
- pronajímané prostory budou využívány výhradně za účelem provozování pohostinství
- nájemce je povinen provádět běžnou údržbu a drobné opravy
- nájemce hradí náklady za odběr elektřiny, zemního plynu, dále hradí vodné, stočné a odvoz směsného komunálního odpadu

**Písemné žádosti předložte nejpozději do 26. srpna 2024 do 17:00 hodin na Obecní úřad Lechovice. Přihlášku nelze zaslat elektronicky. Na žádosti a připomínky předložené po tomto termínu nebude brán zřetel.**

**Žádost o pronájem musí obsahovat tyto údaje:**

- jméno, příjmení, datum narození, místo trvalého bydliště, státní občanství žadatele, kontaktní údaje (telefon a email). V případě, že je žadatelem právnická osoba, uvede název společnosti, sídlo a IČO.

**Žádost o pronájem musí obsahovat tyto přílohy:**

- živnostenské oprávnění k podnikání v oboru
- výpis z rejstříků trestů, ne starší 3 měsíce
- prohlášení o bezdlužnosti
- stručný popis podnikatelského záměru (včetně uvedení provozní doby)
- reference, nejedná-li se o subjekt začínající podnikat
- nabídka musí být zpracována v českém jazyce

**UPOZORNĚNÍ:**

Součástí předmětu pronájmu není nábytek a vybavení pohostinství. To je majetkem současného nájemce, se kterým je možné projednat možnosti a podmínky odkoupení (kontakt: Miroslav Smetana, tel. 734 586 469). Výčepní zařízení je majetkem pivovaru Poutník.

Obec Lechovice si vyhrazuje právo měnit či doplnit záměr, případně od něho odstoupit nebo ho zrušit.

Žadatelé o pronájem nemají nárok na náhradu nákladů spojených s předložením žádosti.

Obec Lechovice si vyhrazuje právo vyzvat žadatele k osobní prezentaci žádosti.

Případná prohlídka předmětu pronájmu je možná po předchozí domluvě s vyhlášovatelem (tel. 515 271 206, 775 165 756).

Vyvěšeno dne: 31. července 2024

Sňato dne:

**OBEC LECHOVICE**

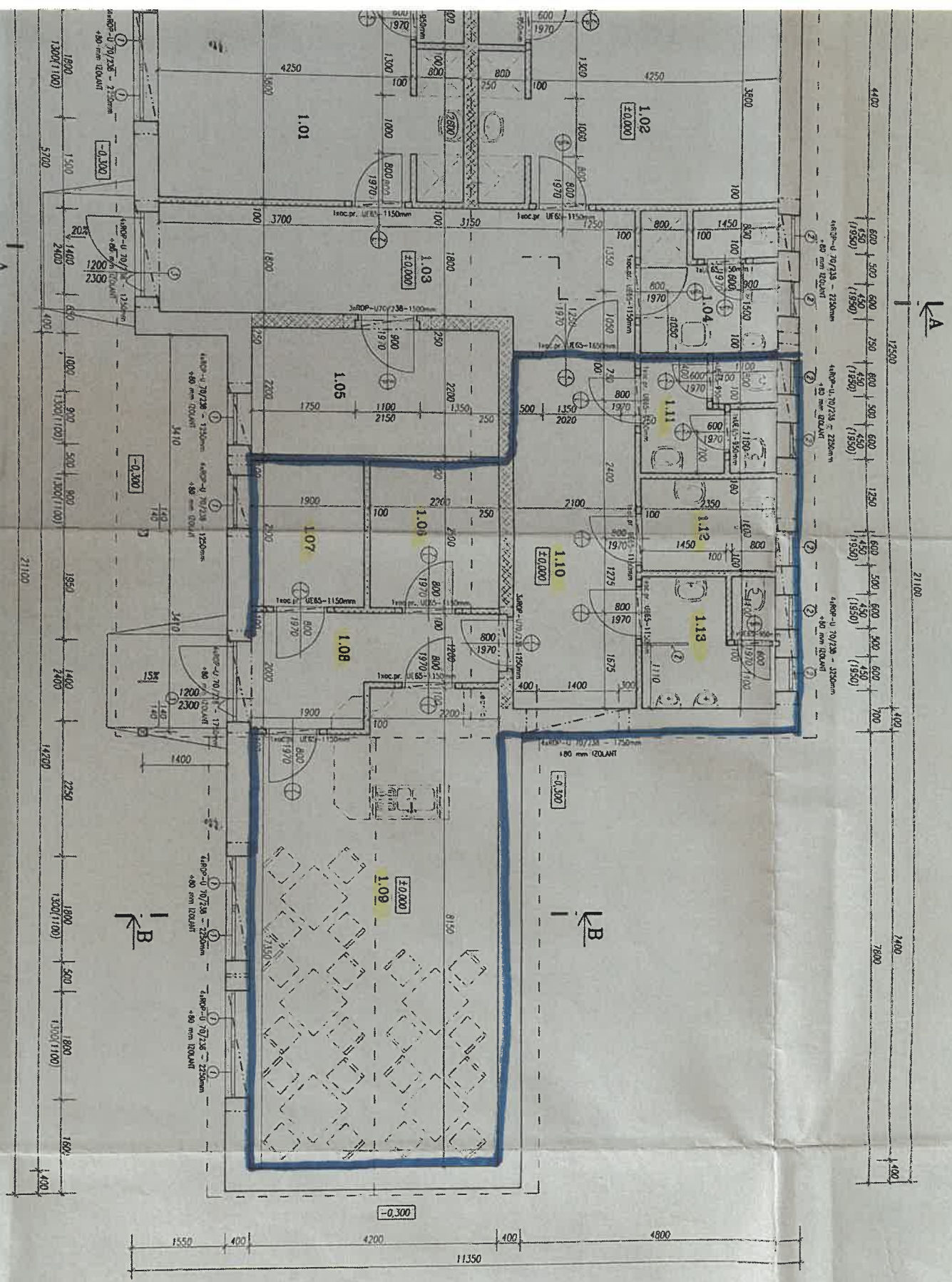
Lechovice 32, 671 63

IČO: 00637424

DiC: CZ00637424

**Bc. Filip VORLICKÝ, DiS.**  
starosta obce

PRÍLOHA: PLÁNEK VÝSTŘIČNÍ PŮDORYS



**LEGENDA MATERIÁLŮ**

- ZIMO OBRÁŤOVÉ POKRYTÍ 40x40 NA ÚVČ 2.5
- ZIMO NOSNÉ POKRYTÍ 24x40 NA ÚVČ 2.5
- ZIMO POKRYTÍ POKRYTÍ 6,3x6 NA ÚVČ 2.5

**LEGENDA MÍSTNOSTI**

Č.Ú.	NÁZEV MÍSTNOSTI	PROSTOR	POVRCH	PODLAŽNÍ KONSTRUKCE
1.01	KABINY 1	19,37 KER. 0,4/30	OMITKA	OMITKA
1.02	KABINY 2	19,37 KER. 0,4/30	OMITKA	OMITKA
1.03	CHODBA	15,84 KER. 0,4/30	OMITKA	OMITKA
1.04	KABINY ROZPOČÍ	5,64 KER. 0,4/30	OMITKA	OMITKA
1.05	POČÍTAČOVNA	9,21 KER. 0,4/30	OMITKA	OMITKA
1.06	STUŽO	5,30 BETON	OMITKA	OMITKA
1.07	CHODBA	4,75 BETON	OMITKA	OMITKA
1.08	CHODBA	7,55 KER. 0,4/30	OMITKA	OMITKA
1.09	VEŠE	2,51 KER. 0,4/30	OMITKA	OMITKA
1.10	CHODBA	12,81 KER. 0,4/30	OMITKA	OMITKA
1.11	WC ŽENY	4,70 KER. 0,4/30	OMITKA	OMITKA
1.12	WC MUŽI	1,78 KER. 0,4/30	OMITKA	OMITKA
1.13	WC MUŽI	5,41 KER. 0,4/30	OMITKA	OMITKA

POZ. 2) 2) Látka matovaná přízva výšle 1400 mm.

ZPR. PRŮVODNÍK	VÝKONNÝ	POB.Ú.	VÝKONNÝ
Ing. P. Pávek	Ing. P. Pávek	Ing. P. Pávek	Ing. P. Pávek
Č.Ú. ÚVČ	LECHONICE	STAV. ÚVČ	PROG.
1810	LECHONICE	K.Ú.	LECHONICE
<b>Obec LECHONICE</b>			
<b>FOTBALOVÉ KABINY + VÝČ</b>			
<b>STAVEBNÍ ČÁST</b>			
<b>PŮDORÝS PŘÍZEMÍ</b>			